



Byggnadsnämnden

ANSÖKAN OM BYGGLOV

Ärende: 2002.10378  
Åtgärd: Program för fasadskyltning  
Fastighet: Västerbotten 18 och 19, Herserudsvägen 1-3 och  
Stockholmsvägen 18  
Sökande: JM AB

**Förslaget**

I samband med fasadrenovering - bygglov för byte av fasadbeklädnad beviljades den 16 april 2002, § 5.30 - föreslås ett nytt skyltprogram, enligt bifogade handlingar.

**Planförutsättningar**

Gällande detaljplan är den stadsplan som fastställdes den 20 augusti 1965.

**Bedömning**

Föreslagen precisering av skylttyper och placeringsmöjligheter – och zoner som hålls fria från skyltning – ger goda förutsättningar för en samlad och tilltalande stadsbild.

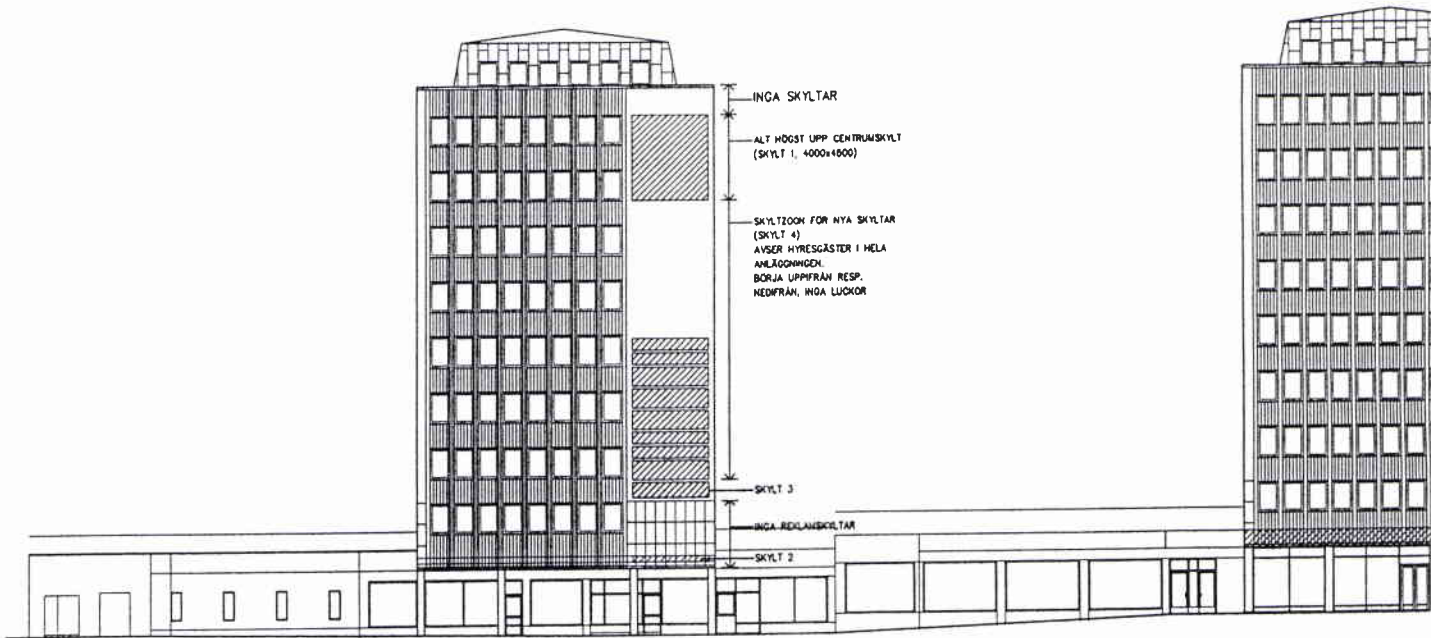
**Förslag till beslut**

Stadsbyggnadskontoret föreslår byggnadsnämnden besluta

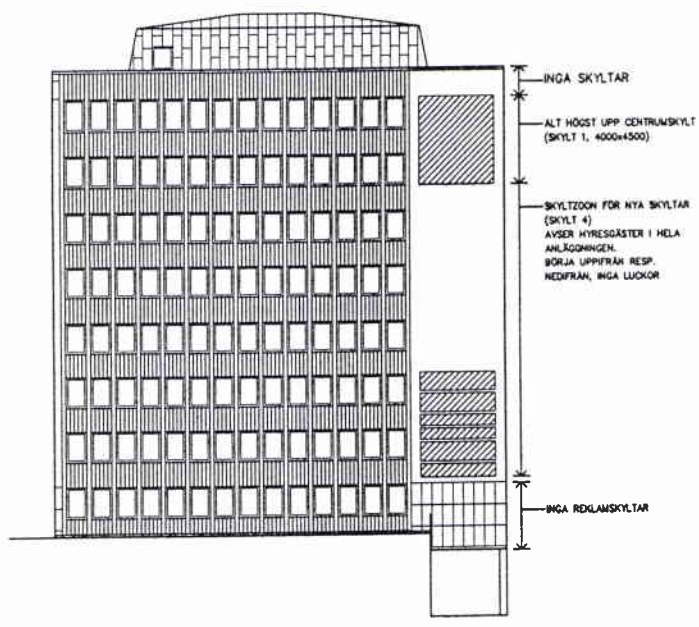
att med stöd av 3 kap. 1 § plan- och bygglagen bevilja bygglov för redovisat skyltprogram.

FÖR STADSBYGGNADSKONTORET

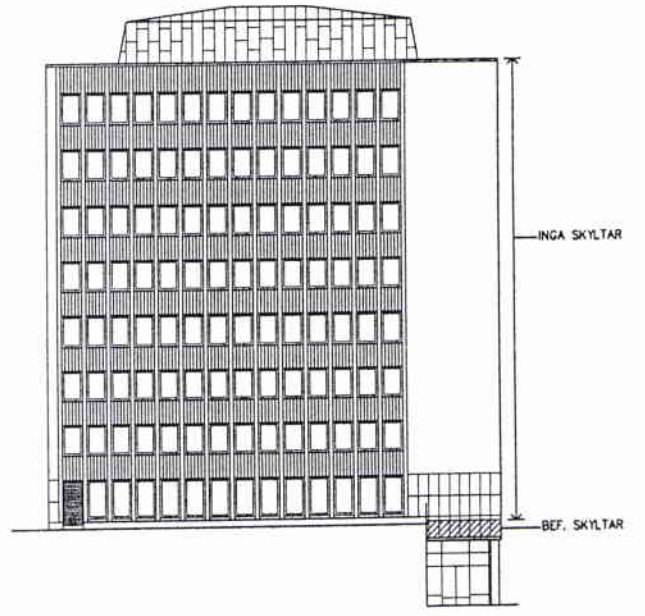
  
Lasse Karlsson  
Stadsarkitekt



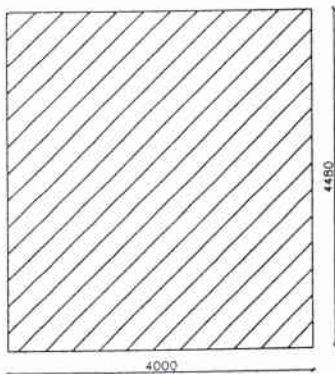
FASADER MOT HERSERUDSVÄGEN



HUS 1  
FASAD MOT ÖSTER



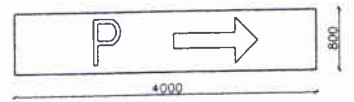
HUS 2  
FASAD MOT ÖSTER



SKYLTA 1



SKYLTA 2  
GATUADDRESS



SKYLTA 3  
HÄNVISNINGSSKYLT, P-GARAGE

FÖRKLARINGAR

SKYLT 1

ENKELSIDIGA NEONSKYLTLAR  
SKYLTLÄDOR I ALUMINIUMPLÅT MED SYMBOLER  
OCH TEXT FÖRSEDDA MED SKÄRMKANTER,  
SYMBOL I GULT OCH VITT MED TEXTER I VIT  
MOT MÖRKBLÅ BOTTEN.  
BELYSNING MED UTANPÅLIGGANDE NEONRÖR.  
SKYLTLÄDANS YTTREKONTUR BLÅLYSANDE  
SYMBOLEN GUL - REBP, VITLYSANDE,  
NEONRÖREN FÖRDA I KONTUR,  
TEXTEN VITLYSANDE, NEONRÖREN FÖRDA I BOK-  
STAVSCENTRUM.

UTSPRÅNG FRÅN VÄGG 20cm

SKYLT 2

ADRESSSKYLTLAR:  
ENKELSIDIGA LJUSSKYLTLAR MED STOMMAR AV  
KOPPARPLÅT ALTERNATIVT KOPPARFÄRGAD  
ALUMINIUMPLÅT,  
FRONTER AV KOPPARPLÅT MED UTSKUREN TEXT  
MED VIT AKRYL.  
SKYLTLARNA BELYSES INVÄNDIGT MED LYSRÖR-  
ARMATURER.

UTSPRÅNG FRÅN VÄGG 20cm.

SKYLT 3

HÄNVISNINGSSKYLT FÖR PARKERING  
ENKELSIDIGA LJUSSKYLTLAR MED STOMMAR AV  
KOPPARPLÅT ALTERNATIVT KOPPARFÄRGAD  
ALUMINIUMPLÅT,  
BLÅA FRONTER MED VIT TEXT I AKRYL.

UTSPRÅNG FRÅN VÄGG 20cm

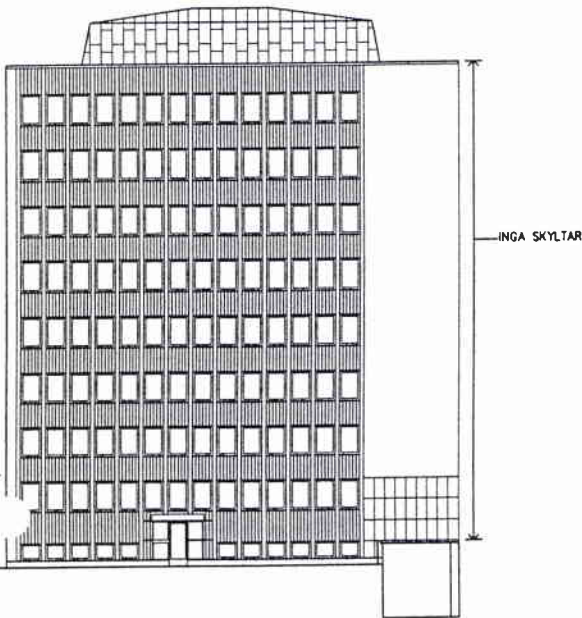
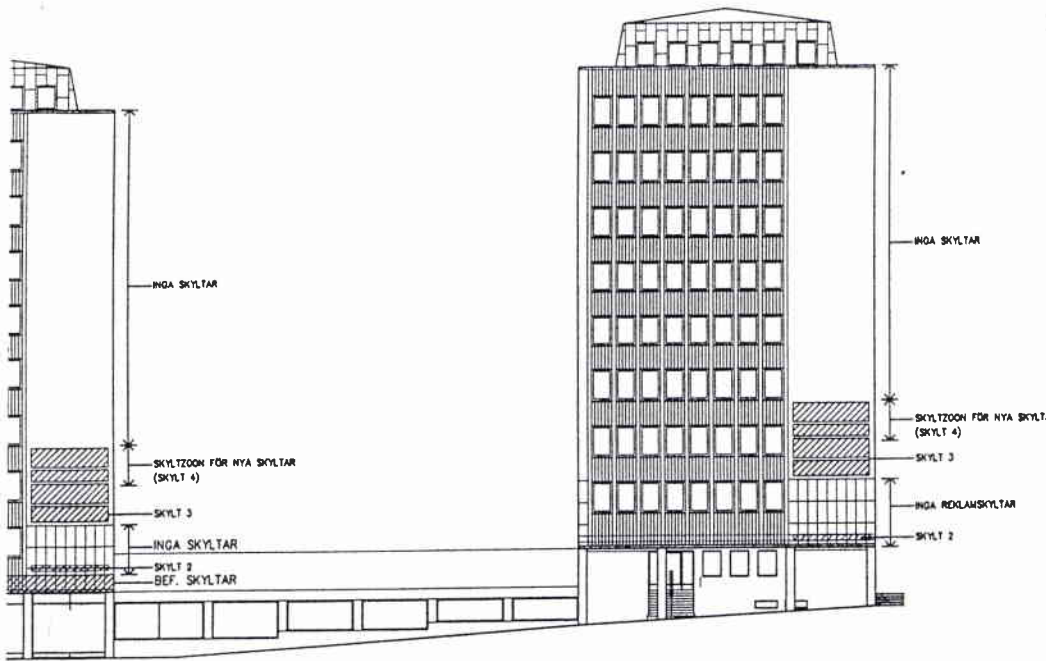
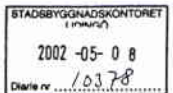
SKYLT 4

ENKELSIDIGA LJUSSKYLTLAR MED STOMMAR AV  
KOPPARPLÅT ALTERNATIVT KOPPARFÄRGAD  
ALUMINIUMPLÅT,  
FRONTER I AKRYL MED BUDSKAP I OLIKA FÄRG-  
SÄTTNINGAR BEROENDE AV HYRESGÄSTENS  
LOGOTYPER / ID - PROGRAM.  
SKYLTLARNA BELYSES FÖR BUTIKER OCH  
KONTOR SES INVÄNDIGT MED LYSRÖRSARM-  
ATURER.

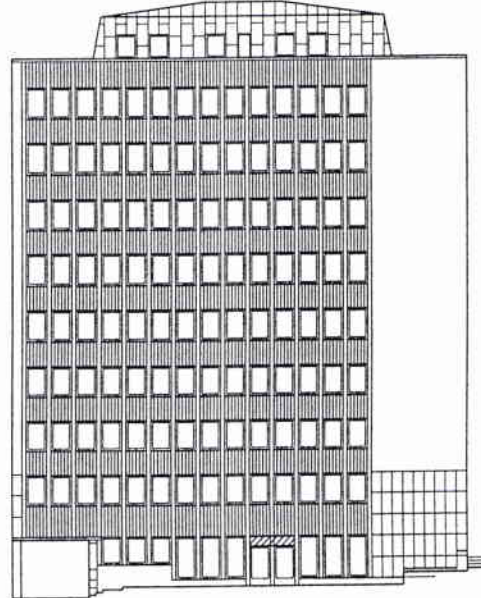
UTSPRÅNG FRÅN VÄGG 20cm

SKYLT 5

SKYLT OVANFÖR GARAGEPORT  
PLÅTSKYLT MED MÅLAD TEXT,  
SKYLTLTEN BELYSES AV AVSKÄRMAD LYSRÖR-  
RAMP LÅNGS ÖVERSIDAN AV SKYLTLTEN,  
BLÅ TEXT PÅ VIT BOTTEN.



HUS 3  
FASAD MOT ÖSTER



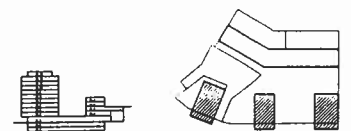
FASAD MOT VÄSTER



SKYLT 4  
FÖRETAGSSKYLTLAR



SKYLT 3  
P-GARAGE (BEF. SKYLT)



BYGGLOVSHANDLING

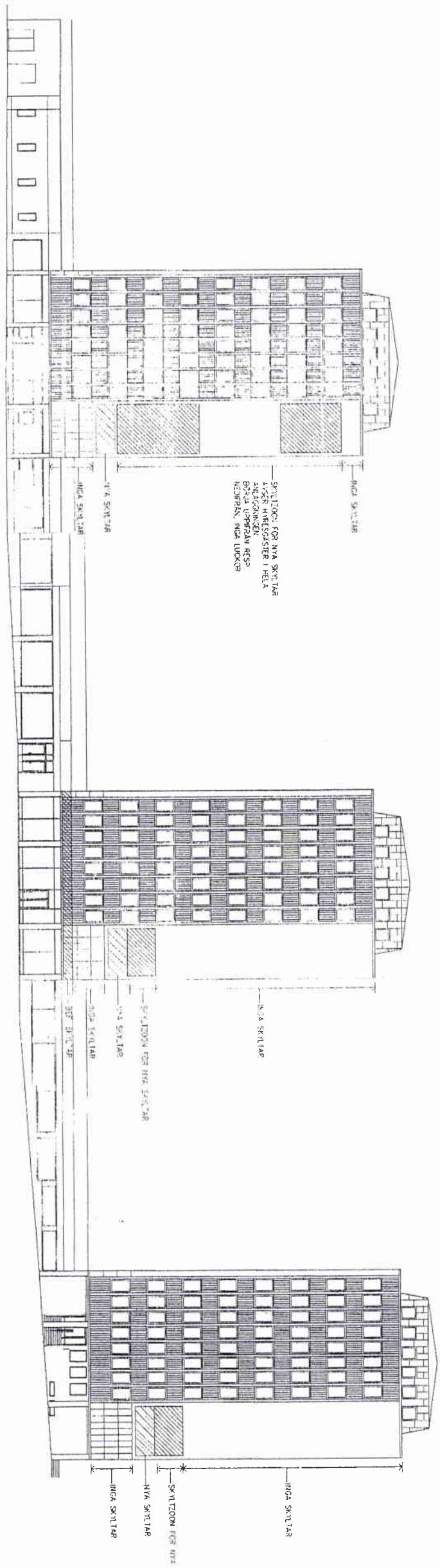
JM KV VÄSTERBOTTEN 18-19

NYRÉNS

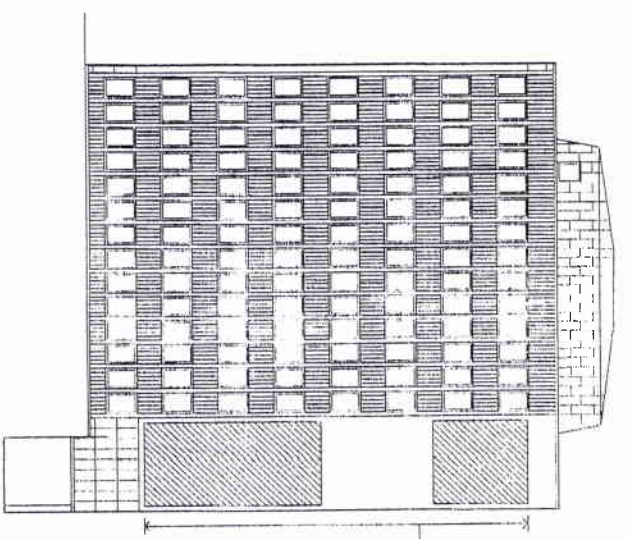
arkitektkontor ab  
Postadress: Box 1250 S-111 82 Stockholm  
Besöksadress: Ferkens gränd 3, Gamla stan  
Tel: 08-698 43 00 Fax: 08-20 29 81  
SKYLTLPLACERING  
FASADER MOT GATA  
HUS 1, 2 OCH 3

SKALA: 1:200 DATUM: 2002-05-08

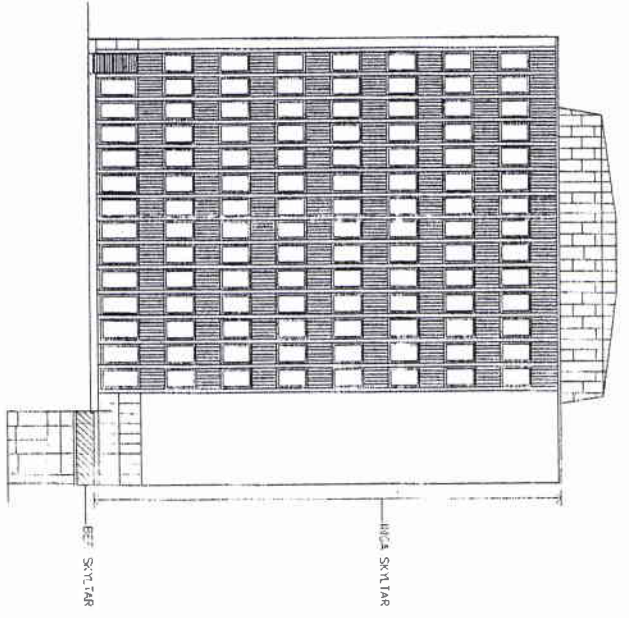
HANDL. *Alvarsson* A30.51.200



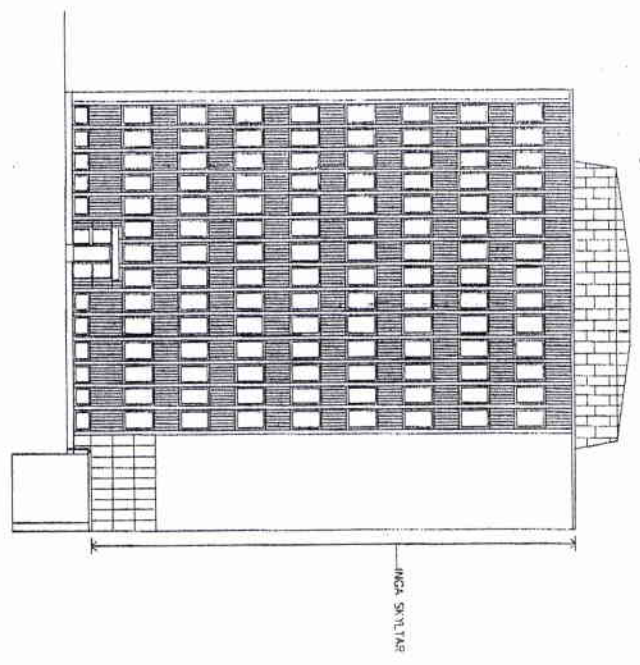
FASADER MOT HERFERUDSVÄGEN




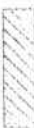
HUS 1  
FASAD MOT ÖSTER



HUS 2  
FASAD MOT ÖSTER



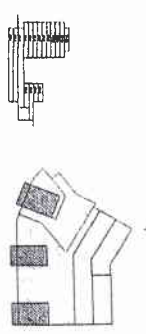
HUS 3  
FASAD MOT ÖSTER

- FÖRKLARINGAR**
-  SVITZON, SVIT 4
  -  SVITZON, SVIT 2 OCH 3

**FÖRESKRIFTER**  
SVITLAGEN FÖR NYA KV: FÖRSÄMMA

SKANDEBERGSKA BYGGNADSBYRÅN  
2002-04-03  
Dokumentnr: 10378

**HÄNVISNINGAR**



**BYGGLOVSHANDLIN**  
JM KV VÄSTERBOTTEN 18-

**NYRENS**  
arkitektkontor AB  
Prestgårdsgatan 1250 S-111 83 Skokholm  
Svealandens Fasad & Skulptur  
141 08-498 43 00 Fax: 08-70 79 81  
SKYTTPLACERING  
FASADER MOT GATA  
HUS 1, 2 OCH 3  
SKALA 1:200  
D.A. 2002-04-03  
A30.51.2