

Skolarbete i molnet

Så här använder vi G Suite i Lidingös skolor



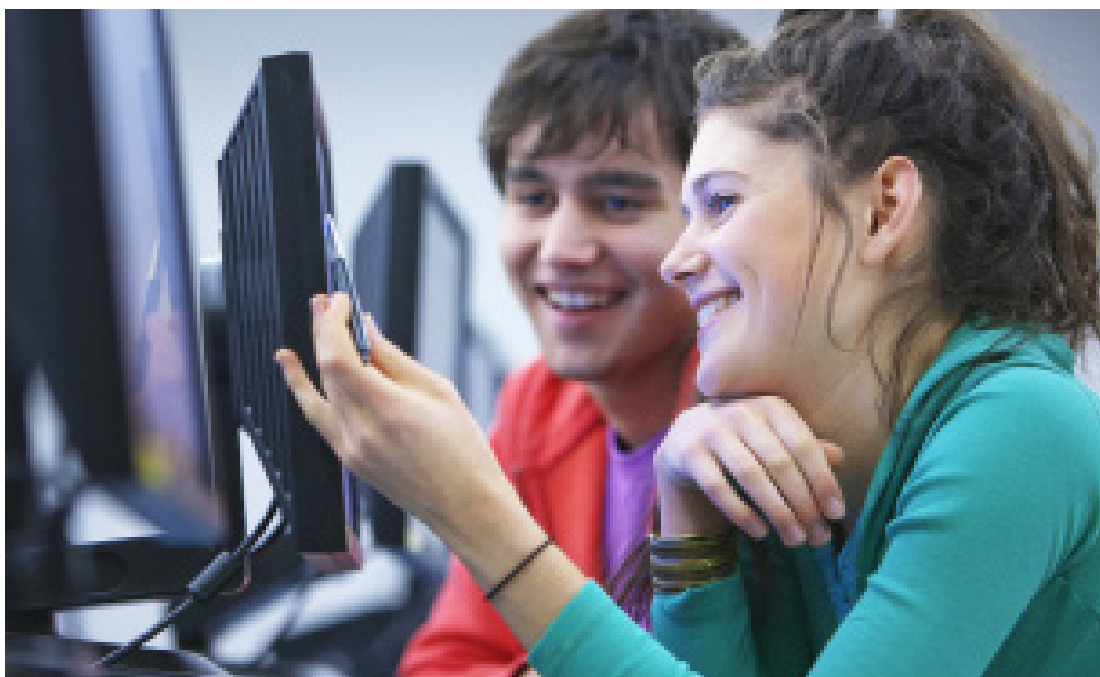
Information till dig som är vårdnadshavare eller elev



LIDINGÖ STAD

Oändlig potential i de digitala verktygen

Lidingö stad arbetar aktivt för att säkerställa våra elevers digitala kompetens. Det gör vi dels för att läroplan och kursplaner ställer krav på digitalisering, dels för att vi tror på den oändliga potential de digitala verktygen erbjuder i form av inspirerande och motivationshöjande arbetssätt. Även ur tillgänglighets- och likvärdighetsperspektiv är datorn oslagbar. Allt material blir tillgängligt för alla genom uppläsning, översättning och språkhjälp.



G Suite förenklar skolarbetet

Skolorna har efterfrågat verktyg som är enkla och som inte stjäl vare sig värdefull pedagogtid för tekniskt underhåll, eller alltför stora ekonomiska resurser. G Suite erbjuder kostnadsfritt skolor och universitet ett antal molnbaserade verktyg som på olika sätt förenklar och förbättrar skolarbetet. Med hjälp av dessa verktyg kan elever och lärare bland annat skapa texter, presentationer, webbplatser, mejl, kalender och blogg.

G Suite och Googles egen dator Chromebook ger både personal och elever en smidig digital struktur. I kombination med andra digitala resurser, resurser i tryckt material och lärarnas egna kunskapsban

kar, har vi i dag en stabil bas för digital pedagogisk utveckling i Lidingö stad.

Verktygen G Suite används i pedagogiskt syfte och för kommunikation och planering kring skolarbetet. Personkänslig information som till exempel pedagogiska utredningar eller åtgärdsprogram dokumenteras i helt andra system som säkras internt.

Lidingö stad har tecknat ett avtal med Google och detta avtal följer lärande- och kulturförvaltningen följer upp regelbundet för att stämma av såväl efterlevnad som eventuella förändringar.

Molnet - vad är det?

Molntjänster innebär att tjänster och verktyg levereras över internet, det vill säga i molnet, utan att det behöver installeras särskild programvara på datorn. Allt fler kommuner, myndigheter och företag använder sig av molntjänster i dag, eftersom användaren är oberoende av tid, plats och specifik dator för att komma åt sitt arbete.



För skolans del betyder det att allt skolarbete finns tillgängligt för elever och lärare oavsett vid vilken tid, eller från vilken plats, man loggar in för att arbeta, så länge det finns en internetuppkoppling i dator, surfplatta eller mobiltelefon. G Suite och Vklass är exempel på molntjänster vi använder i kommunen.

Skolan och personuppgiftslagen

All information som går att koppla till en specifik individ räknas som en personuppgift. Hur personuppgifter ska behandlas beskrivs i Personuppgiftslagen (PuL). Det är en lag som är till för att skydda den personliga integriteten. Skolan behandlar på olika sätt elevernas personuppgifter i databaser, register och it-system.

Det är nödvändigt för att myndighetsutövning (till exempel betyg), pedagogisk administration (till exempel närvaro) och pedagogik (till exempel G Suite) ska fungera. Detta är tillåtet enligt PuL. För att hantera det här får skolans personal utbildning om PuL och hur vi behandlar personuppgifter.



Personuppgiftslagen i molntjänster

För att skolan ska kunna använda olika molntjänster krävs att en del information om användare lämnas över till molntjänstleverantören. Hur det här ska gå till regleras i ett biträdesavtal, som enligt PuL tydligt beskriver vilka uppgifter som lämnas ut, var de lagras och hur länge uppgifterna sparas.

Lidingö stad har ett biträdesavtal med Google för att kunna skapa användarkonton och en skolorganisation i vår G Suite-domän @lidingo.lidingo.se. Vi har även biträdesavtal med Vklass, IST och

itslearning för att hantera individuella utvecklingsplaner (IUP), skriftliga omdömen, närvaro och kunskapskrav. För detta ändamål lämnas uppgifter om användarnas namn, personnummer samt klass och grupptillhörighet ut från vår elevdatabas Extens.

Dessa personuppgifter lämnas inte vidare till annan part, utan har som enda syfte att skapa användarkonton och en organisationsstruktur på grupp- och klassnivå för skolorna.

Om du slutar skolan eller flyttar från kommunen

När du slutar skolan eller flyttar från kommunen avslutas ditt konto i G Suite. Det betyder att både personuppgifter och sparad arbetsmaterial raderas.

Om du som elev vill ha kvar skolarbete, bilder, filmer eller annat som finns sparad på kontot måste du själv flytta över detta till ett privat konto innan du slutar.

Har du frågor?

Du är alltid välkommen att kontakta oss om du har frågor om molntjänster.

