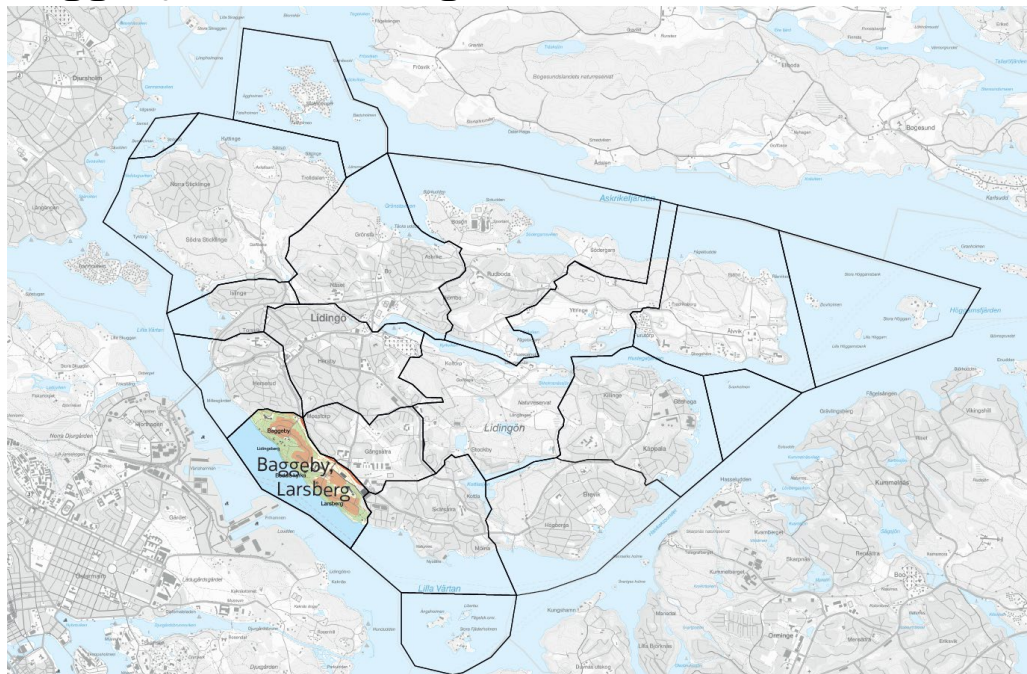


Baggeby och Larsberg



Lidingös sydvästra kust vetter mot Lilla Värtan och präglas av de högt belägna stadsdelarna Baggeby och Larsberg. Den kuperade skärgårdsterrängen är påtaglig men inslagen av kargare hållmark och tallskog mjukas upp av stora partier ljus frodig lövgrönska i slutningen mot sjön.

Baggeby består av området kring de medeltida gårdarna Baggeby och Bodal. På den äldsta kartan över Lidingö, från 1661, finns båda gårdarnas manbyggnader markerade. Bodal och Baggeby kom att slås ihop till en jordbruksenhet och ända fram till mitten av 1900-talet bedrevs jordbruk vid Bodal.

Baggeby gård är borta sedan länge men i Bodal står den före detta huvudbyggnaden från sekelskiftet 1900 kvar. Gården har byggts till och inhyser Campus Lidingö, med snickeriutbildning i regi av Linköpings universitet. I Baggeby ligger även sommarnöjet Lidingsberg från 1775 på en avsats över Lilla Värtan.

Lidingsberg brukar ibland kallas för det första sommarnöjet på Lidingö eftersom de första ägarna var förmögna stadsbor från Stockholm som använde gården för sommarboende. Lidingsbergs huvudbyggnad, uppfördes 1775 av tullkontrollören Petter Eriksson-Svedberg (1725–1803). Han anlade även en trädgård och lät plantera ekar och pilträd i hundratal. Den timrade byggnaden med gulmålad panel, vita knutlådor, listverk och fönster fick i stort sin nuvarande utformning 1832. Den södra flygeln är ursprungligen en bagarstuga från 1700-talet som byggdes om 1837 för att användas som salong. Dåvarande ägaren, stadsmajor Johan Otto Wedberg, var mycket teaterintresserad varför den norra flygeln 1840 inreddes med en fullt utrustad teater vars originalinredning finns kvar än idag. Grindstugor, stall och

smedja tillkom på 1840-talet och 1850 ett lusthus. Tvättstugan byggdes under sent 1800-tal. Ett minne över ångbåtstrafikens stora betydelse är ångbåtsbryggan som tillkom 1869. Lidingsberg är förklarad som ett byggnadsminne.



Lidingsbergs gårdsmiljö betraktas i sin helhet som byggnadsminne sedan 1942.

Strax nedanför Lidingsberg ligger det lilla torpet Öskure. Huset har namn efter en "Ödeskure" backstuga som låg där Lidingsberg byggdes 1775. På platsen för torpet fanns då en bagarstuga vars källare senare överbyggdes med nuvarande timrade bostadshus 1846.



Det lilla torpet Öskure ligger precis vid vattnet nedanför Lidingsbergs sommarnöje.

Baggeby-Bodal

Utvecklingen av Baggeby-Bodal hör samman med Lidingös stora expansion under efterkrigstidens 1940-tal. Efter Torsviksplatån var Baggeby-Bodal det andra stora flerbostadsområdet som byggdes upp i enlighet med stadens dispositionsplan från 1943. Planering och byggnation pågick mellan 1950 och 1962 och det välplanerade området är karaktäristiskt för svenskt 1950-tal. I anslutning till flerbostadshusen skapades även ett mindre centrum som en grannskapsenhet för handel, service och olika samhällsfunktioner. Bodals skola från 1958 är fortfarande i bruk medan Baggeby skola från 1967 har lagts ner.

År 1985 byggdes en kombinerad anläggning för bostäder, äldreboende och förskola som fick namnet Baggeby gård. En viss förtätning med nya flerbostadshus gjordes i Bodal 2007. Bodals gård i tillbyggt skick inrymmer numera lokaler för Linköpings universitet med Carl Malmsten Furniture Studies.



De gula höga punkthusen är ett mycket karaktärsfullt inslag kring Bodalsvägen i området Baggeby.



Vy från vattnet mot kvarteren Briggen, Fregatten och Roslagsskutan som ligger i området Bodal.

Larsberg

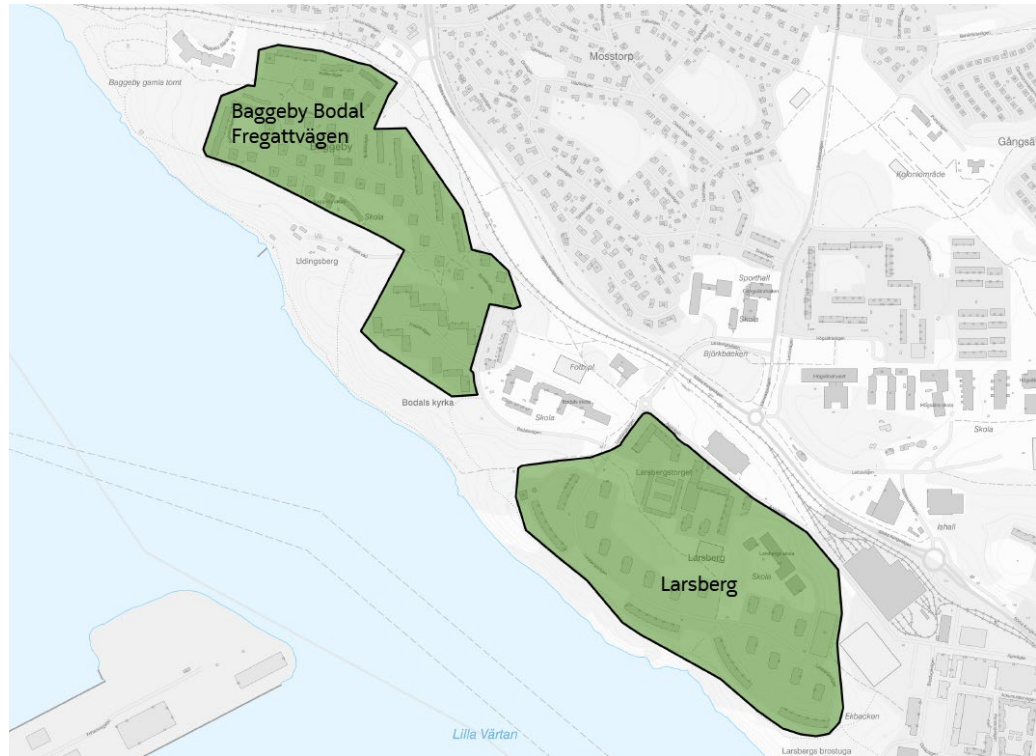
Larsberg omnämns 1846 som en avstyckad enhet från Bodals gård. Flera gårdsägare på Lidingö var engagerade i tillkomsten av Larsbergs flottbro som byggdes 1803 och som band samman Lidingö med Djurgården och bidrog till att Larsberg blev en knutpunkt med värdshus, sedermera kallat Larsbergs brostuga. 1884 lades bron ner och brofästet omvandlades till en tilläggsplats för båttrafiken mot Stockholm och fastlandet, nuvarande Larsbergs brygga. AGA:s (AB Gasaccumulators) etablering på Lidingö 1912 skedde i nära anslutning till Larsbergs brygga men ligger helt inom stadsdelen Skärsätra.

Stadsdelen Larsberg bebyggdes som ett stort flerbostadsområde åren 1965–1973 med John Mattson Fastighets AB som byggherre. Redan 1969 hade Larsberg 1200 lägenheter och ett centrum med detaljhandel, skola och andra samhällsfunktioner. På 1970-talet tillkom flerbostadshuset på Ekbacken längst i söder och 1984–1985 byggdes Larsbergs centrum ut med ett nytt centrumhus i kvarteret Klockbojen. 2006 om- och påbyggdes garagebyggnader med flerbostadshus nära centrum.



Flerbostadshuset i Larsberg syns tydligt på håll sett från Ängsholmen, Fjäderholmarna.

Särskilt värdefulla kulturmiljöer i stadsdelen Baggeby och Larsberg



- Baggeby, Bodal och Fregattvägen
- Larsberg