



2009-09-09

Miljö- och stadsbyggnadsnämnden

Program för fasadskyltning inom Aga 1, Agavägen m fl

Dnr: MSN/2009:1251

Ärendet

Ansökan avser nytt skyltprogram inom Dalénumområdet.

Förslag

Miljö- och stadsbyggnadsnämnden beslutar följande:

Miljö- och stadsbyggnadsnämnden antar nytt skyltprogram inom Dalénumområdet med stöd av 3 kap 1 § plan- och bygglagen.

Delegera rätten att besluta om lov för skyltar enligt förslaget till miljö- och stadsbyggnadskontoret.

Handlingar

Miljö- och stadsbyggnadskontorets tjänsteskrivelse, 2009-09-09
Ansökningshandlingar.

Förutsättningar

Planförutsättningar

Gällande detaljplan, 1978-02-16, betecknas 42/1978E (LIG-706). Fastigheten omfattas av planbestämmelsen "J" vilket bl a innebär att området får användas för industriellt och därmed jämförligt ändamål.

Nämnden beslutade, 2004-09-21 § 9.26, anta riktlinjer för bedömning av skyltar.

Bedömning

Föreslagen precisering av skylttyper och placeringsmöjligheter - och zoner som hålls fria från skyltning - ger goda förutsättningar för en samlad och tilltalande stadsbild. Skyltprogrammet bedöms uppfylla antagna riktlinjer och utformningskraven i 3 kap 1 § plan- och bygglagen. Det överensstämmer även med det skyltprogram som planeras för hela Dalénumområdet. Redovisat skyltprogram bör därför kunna antas.

Det vore rimligt att delegera rätten till miljö- och stadsbyggnadskontoret att besluta om skyltlov i enlighet med föreslaget skyltprogram.

MILJÖ- OCH STADSBYGGNADSKONTORET

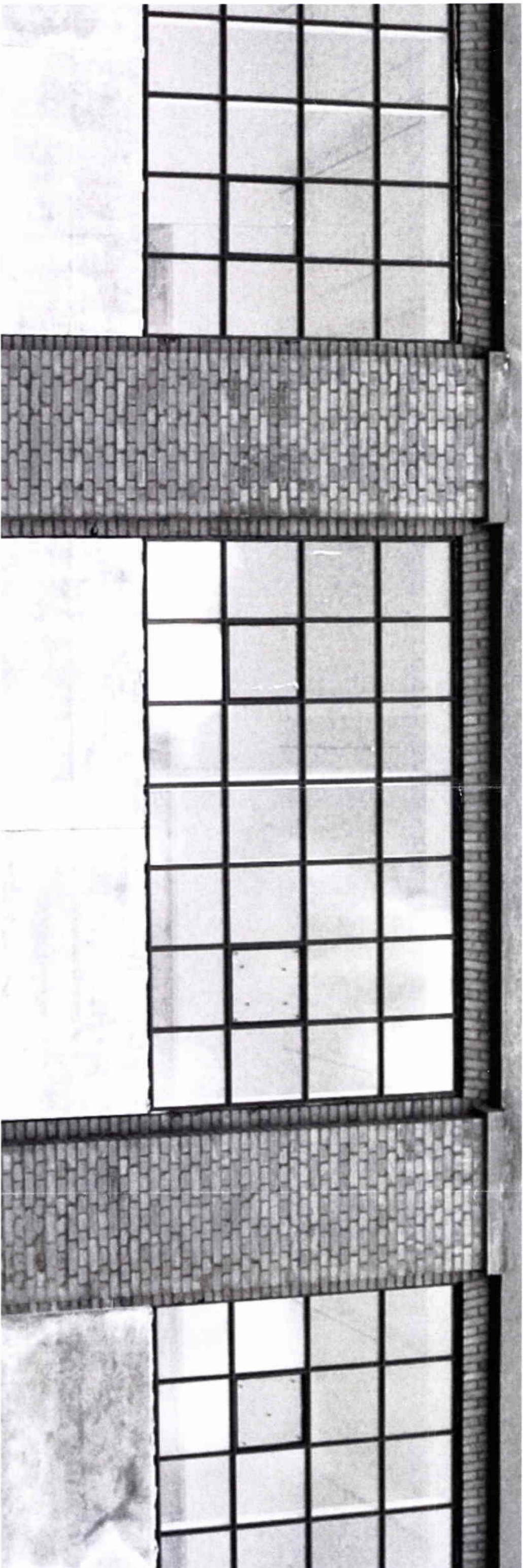


Anna Hadenius
Miljö- och stadsbyggnadschef



Agneta Tarandi
Bygglovarkitekt

DALÉNNUM - SKYLLTPROGRAM



2009 -08- 13

Diarienum
2009:1251

Dataplän

INNEHÅLLSFÖRTECKNING

Dalenum

Sammanfattning

Nivå 1 - Områdesskylt

Nivå 2 - Hyresgästskyltar på fasad

Nivå 3 - Restaurang- och butiksskyltar

Nivå 4 - Orienterings- och informationsskyltar

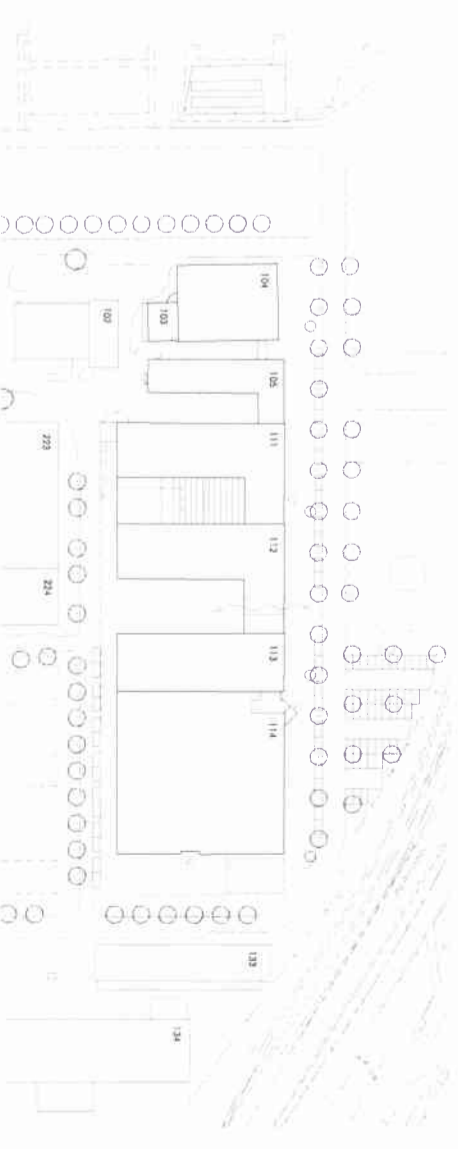
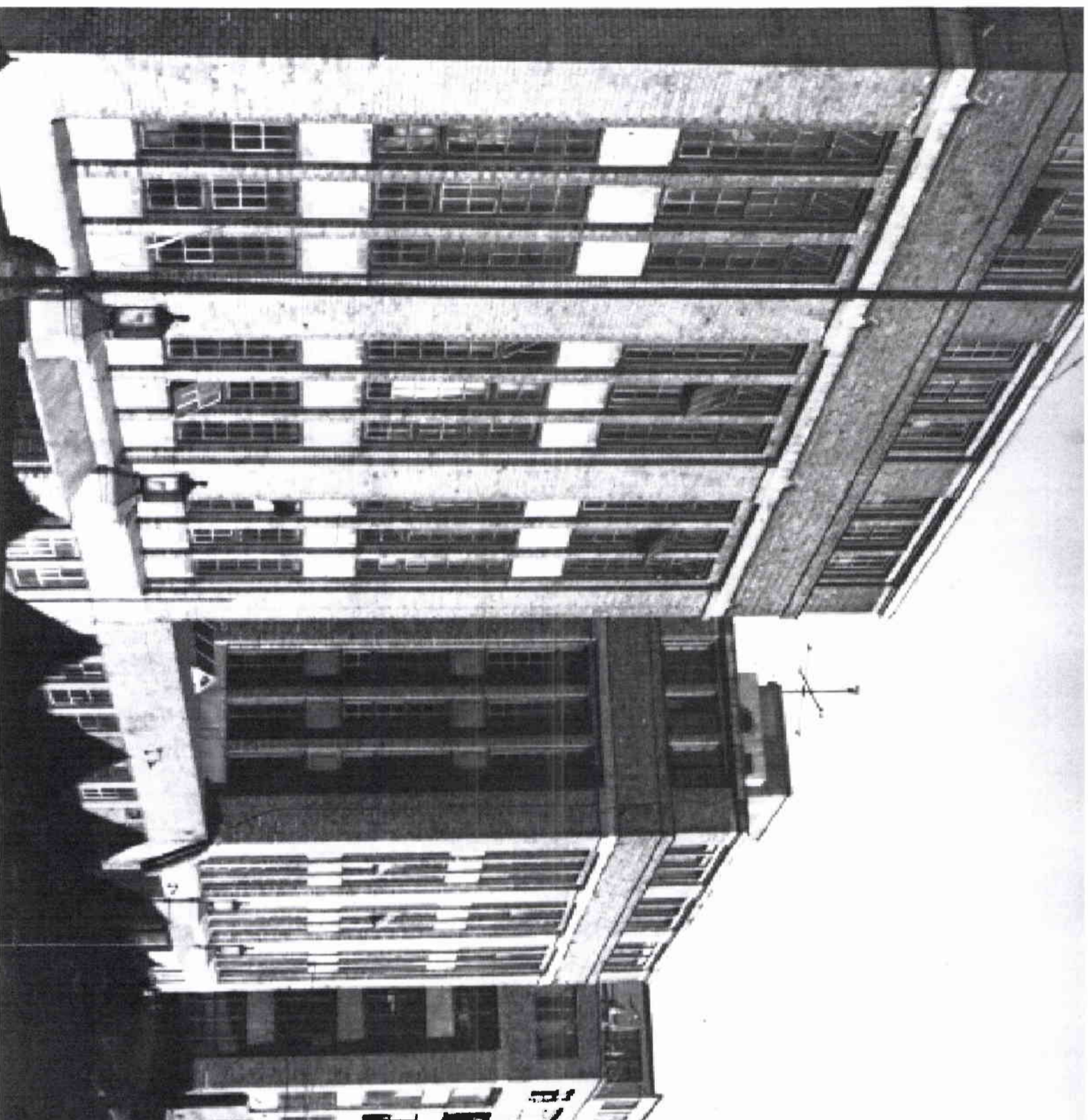
Nivå 5 - Invändiga informationsskyltar

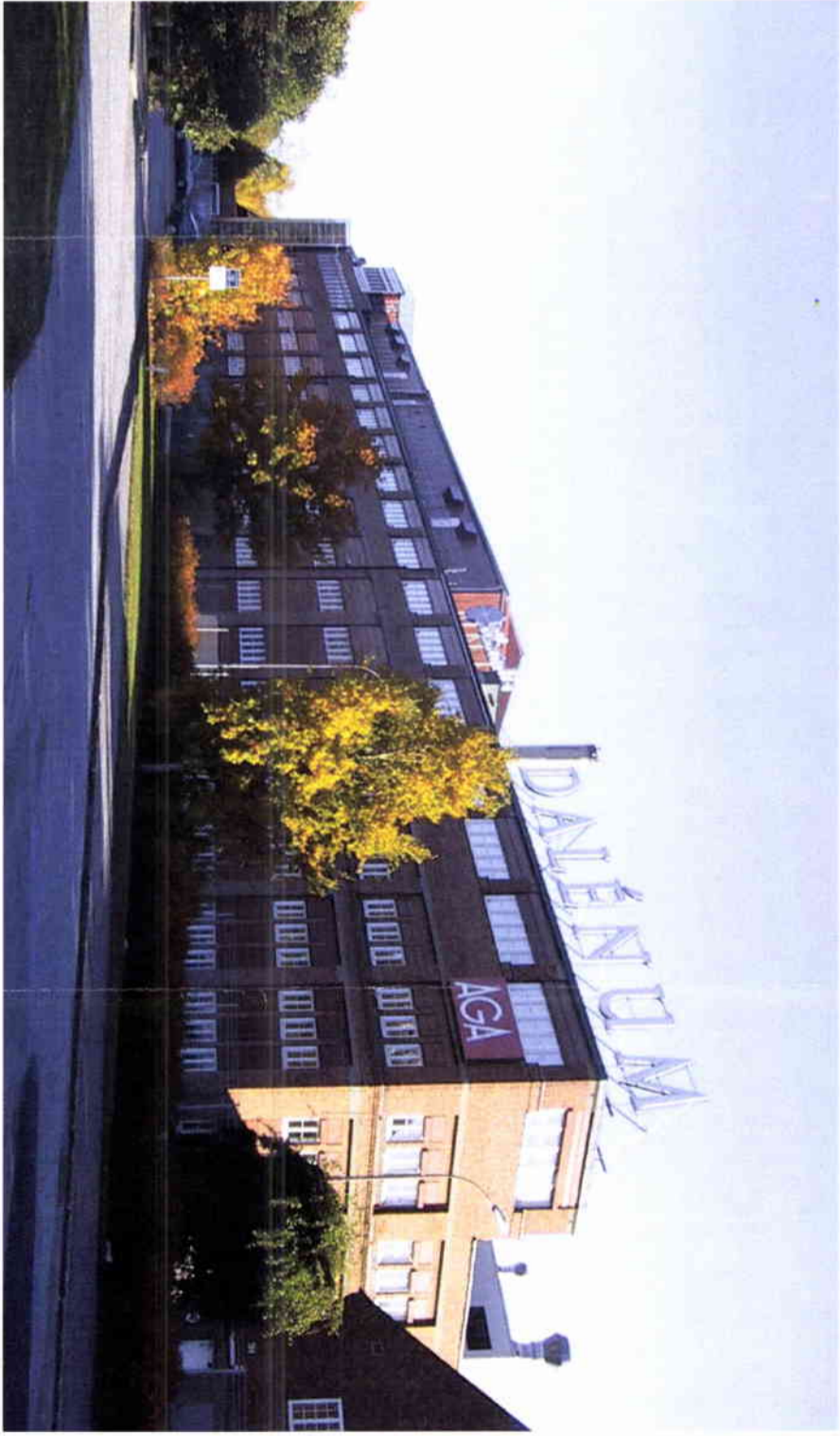


DALENUM

Dalenum är i grunden ett industriområde som grundades i början av 1910-talet och som växte i samklang med företaget AGA fram till 1980-talet. Området karaktäriseras av industribyggnader av tegel i olika arkitekturstilar.

Idag genomgår området en stor förändring, då det exploateras och utvecklas till en helt ny stadsdel på Lidingö innehållande både kommersiella lokaler och nybyggda bostäder.





Områdesskyt

En självklar utgångspunkt för gestaltningen av området är att byggnadernas kulturhistoriska grundkvaliteter tas tillvara och utvecklas. De äldre byggnaderna berättar områdets historia och ger det en tydlig karaktär.

Den stora Dalénumskylten som sitter på taket av byggnad 105 annonserar hela området mot södra Kungsvägen och ska kunna ses från långt håll.

Områdesskytten får en överordnad ställning för skytningen i området. Den befintliga skylten bevaras i originalutförande.



NIVÅ 2

LIDINGÖ STAD	
Miljö- och stadsbyggnadskontoret	
2009-08-13	
Direkt	Dareplan
2009.1251	



Profil 5S

Front i akryl med sidor i aluminium. Fronten saknar synlig ram. Skytten lyser framåt. Akrylen förses vanligtvis med folie i önskad kulör och sargerna kan lackas i önskad RAL-kulör.

Hyresgästskyltar på fasad

Större hyresgäster i området skyltas med logotype på fasad. Mindre hyresgäster i t ex hus 113 samlas på bröstningen under översta fönsterbandet på norrfasaden. AGA skyltas centrerat ovanför sin huvudentré på hus 111. Se illustrationer på kommande sidor. Skyltnivå 2 kan även användas för hyresgäster i t ex hus 133 och 134.

För att låta tegelfasadens uttryck vara rådande, bör logotyper och bokstäver om möjligt vara frilagda och monterade med dold infästning (1:1 montage). I undantagsfall där företagets logotype inte tillåter friläggning av bokstäver, används logotypens tillåtna utförande som underlag för skylten, dock ej som skyltlåda.

Föreslagen skyltprofil: 5S



referensbilder



2009-08-13

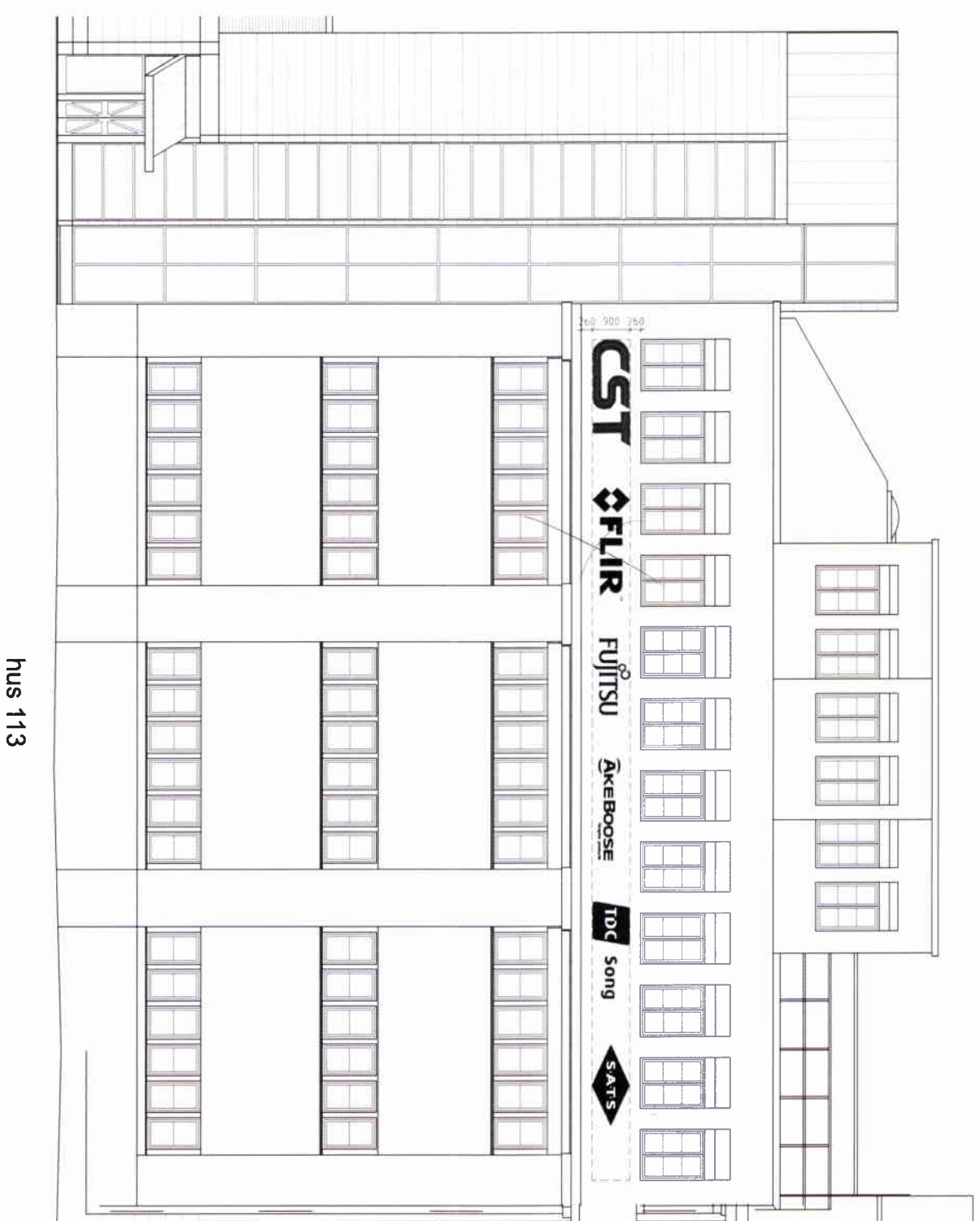
Dariern
2009: 1251

Dar ep an

forts. nivå 2

Skyltytor

Ljusskyltarna disponeras inom angiven "remsa".
Skyltarnas höjd får ej överstiga 900 mm och ej heller
vara längre än 2500 mm. Mellanrummet mellan skyltarna
ska vara 1000 mm. Skyltningen börjar från vänster
och fylls på mot höger.



2009-08-13

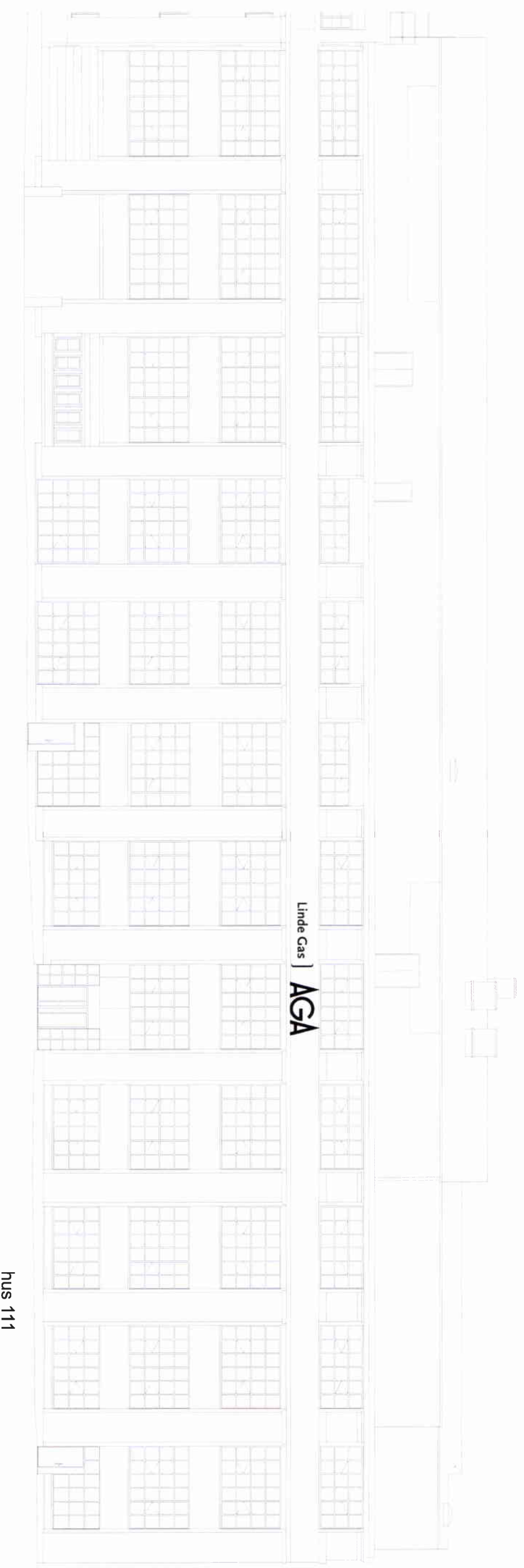
Diarer
2009:1251

Diareplan

forts. nivå 2

AGAs skylt

För stora hyresgäster som t ex AGA, är det möjligt med större skyltar. En möjlig placering för Aga's skylt är centrerad i "skyltremsan" ovanför huvudentén.
AGA-bokstäverna kan här fylla ut hela bröstningen i höjled.



hus 111

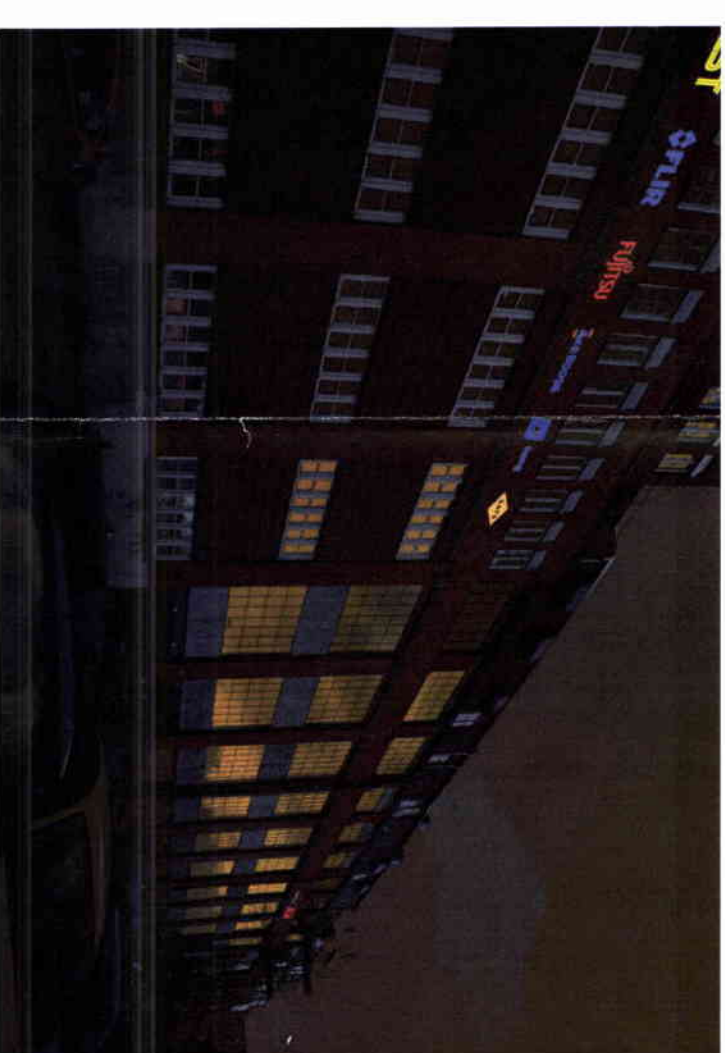
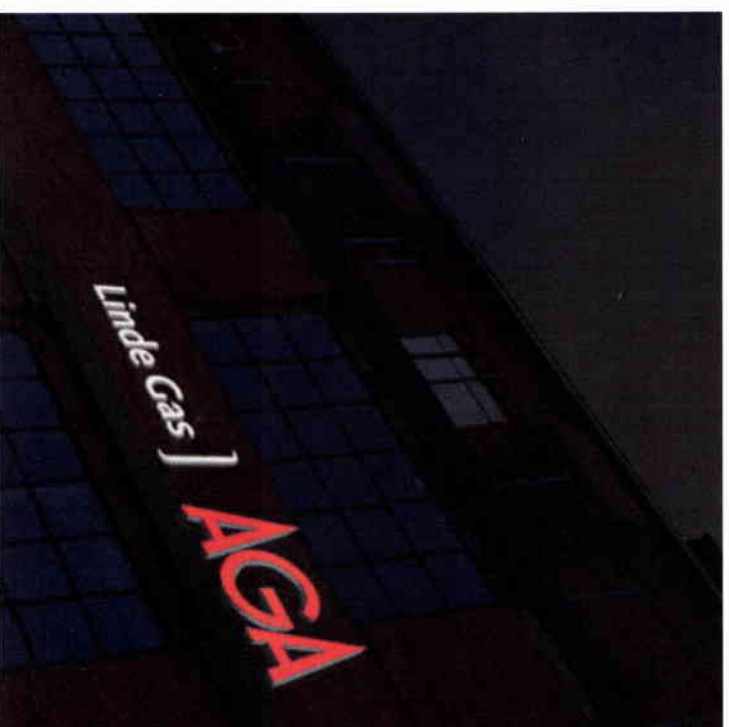
forts. nivå 2

LIDINGÖ STAD	
Miljö- och stadsbyggnadskontoret	
2009-08-13	
Direkt	Diareplan
2009.1251	

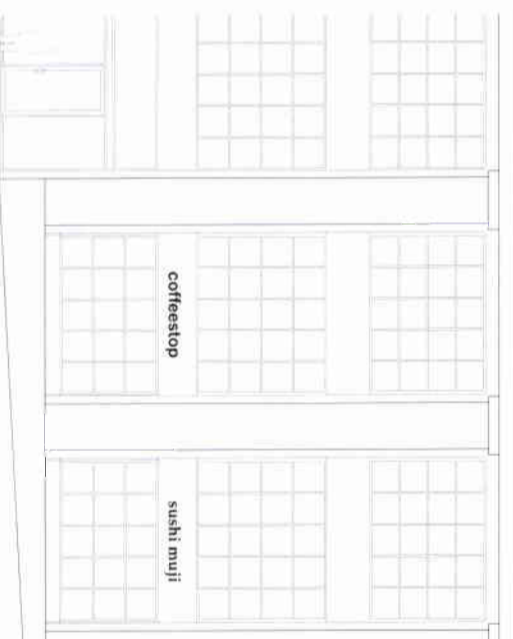
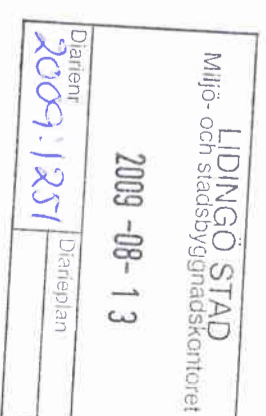
Dessa illustrationer (dag- och nattbilder) visar skylttägen för hyresgäster på hus 113 samt för AGA:s huvudentré på hus 111. Placeringen möjliggör god läsbarhet av skyltarna från södra Kungsvägen.

Skyltarnas storlekar ska vara väl avpassade mot det disponibla fasadområdet med goda marginaler i alla riktningar. Godstjockleken bör hållas på en gemensam nivå och vara så tunn som möjligt.

Skyltarna lyser enbart framåt, för ge ett samlat intryck och inte konkurrera med ljus inifrån byggnaden.



NIVÅ 3



hus 111



hus 223

Restaurang- och butiksskyltar

Utåtriktade verksamheter såsom t ex caféer och butiker, med access till lokaler direkt i gatuplan, har möjlighet för skyltning i putsade fönsterbröstningar ovanför dessa lokallägen.

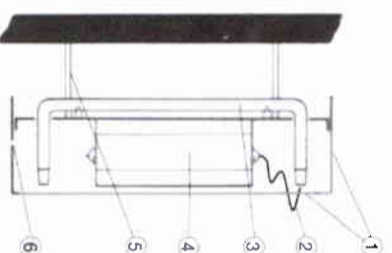
För envåningsbyggnader som t ex hus 223, kan skyltar placeras ovanför fönstren, där skylten centreras i höjdden.

För att skapa en god helhetsverkan ska dessa skyltar ha enhetlig kulör och materialval. Varje verksamhet tillåts ha endast en skylt vid entrén. Eventuella restaurangers menyskyltar kan utformas enligt skyltnivå 4.

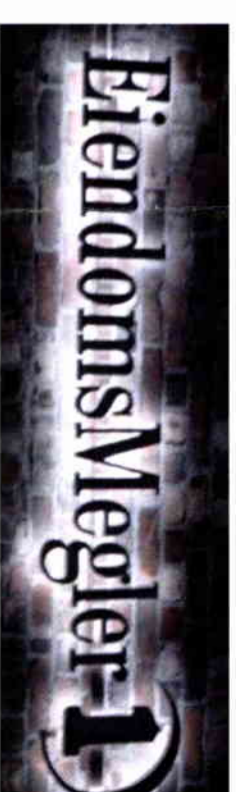
Skytningens storlek ska anpassas till den skyltyta som byggnaden medger. Skytningen centreras i sidled inom ytan och bör ha tydliga "släpp" mot gränserna. Logotyper och bokstäver ska vara frilagda och monterade med dold infästning. Skyltarnas godstjocklek bör hållas på en gemensam nivå och vara så tunn som möjligt.

Exempel på utförande kan vara skyltprofil 3.

skyltprofil 3



1. Bokstavssarger och lock tillverkade av aluminiumplåt
2. Högsänningskabel
3. Neonrör av ungsbakad kvalitet monterad på bokstavens baksida med hållare av aluminium
4. Inkapslad högsänningstransformator
5. Aluminiumprofil för montering av bokstäver på ram.
6. Dräneringshål



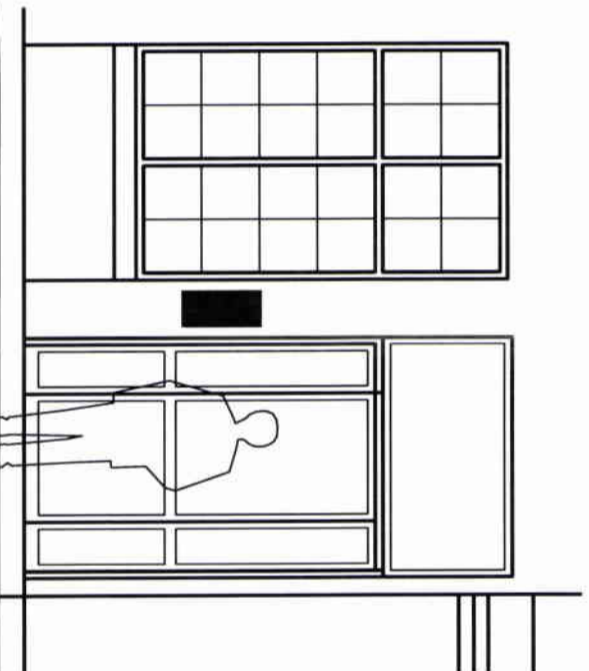
referensbild



2009-08-13

Darientr
2009:1251
Dalleplan

NIVÅ 4



Utvändiga orienterings- och informationsskyltar

Vägledande och informerande skyltar som placeras på fasad vid behov som vid portar, passager och gatur korsningar.

Skyltarna är genomskinliga, för att låta tegelfasadens arkitektoniska uttryck råda. Den utvändiga skyltningen blir på detta vis en naturlig del av helhetsbilden.

Vid portarna placeras infoskyltar med portnummer samt namn eller logotyper (endast en kulör) på hyresgäster. Vägledande skyltar med hyresgästnamn och pil placeras vid behov på lämpliga ställen.

Vårt skyltförslag är av rökfärgat glas (Plikington optifloat grå 4 mm) med vit folie för utomhusbruk enligt tillverkarens anvisningar.

Skylten monteras på distans från fasad och är på så sätt enkelt demonterbar vid byte av folie.

För upprätthållande av uttryck och standard erfodras en grafisk manual för skyltning samt ett serviceavtal med skyltleverantör (P3N eller likvärdigt) gällande byte av texter.

Belysningen av informationsskyltarna på fasad skall samordnas med övrig belysning kring portarna.

Måttförslag på skyltar: 250X250mm
250X510mm



Hyresgäst med egen entré från gatan



Hänvisning



referensbild



Vid entré med namn och nummer



NIVÅ 5

Invändiga informationsskyltar

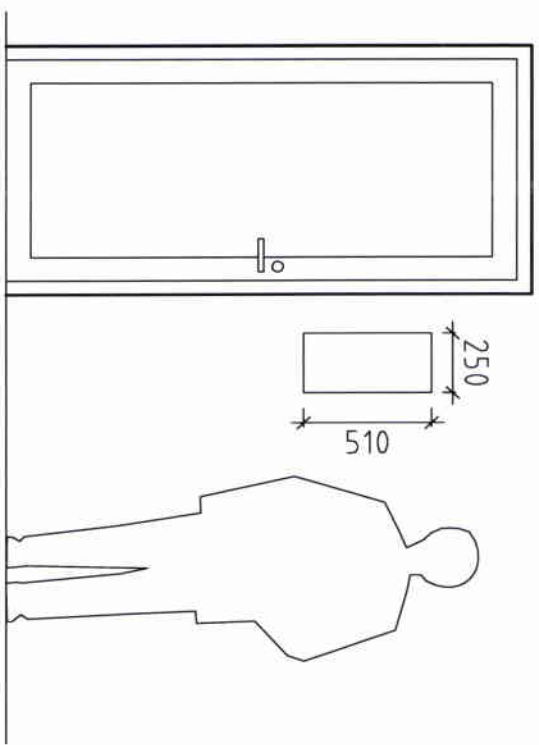
Informationsskyltar som kan placeras i entréhallar och trapphus.

Invändig informativ skyltning har, i motsats till den utvändiga, en opak (ogenomsiktig) yta.

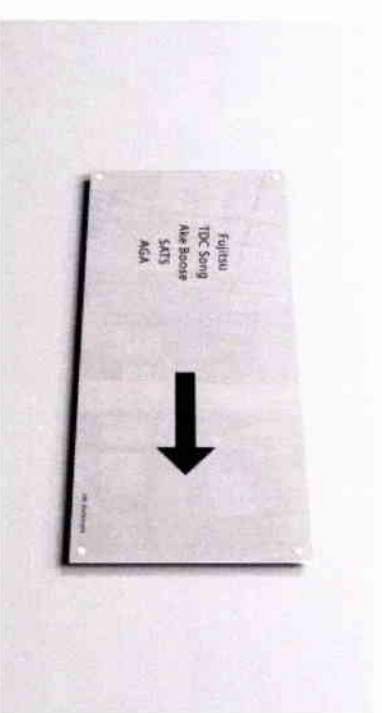
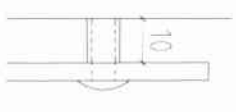
I vårt förslag tillverkas skyltarna i vitt opakt glas med svart vinyllfolie (enl. tillverkarens anvisningar) och monteras med distans från vägg, vilket möjliggör enklare demontering vid foliebyte.

För upprätthållande av uttryck och standard erfodras en grafisk manual för skyltningen samt ett serviceavtal med skyltleverantör (P3N eller liknande) gällande byte av texter mm.

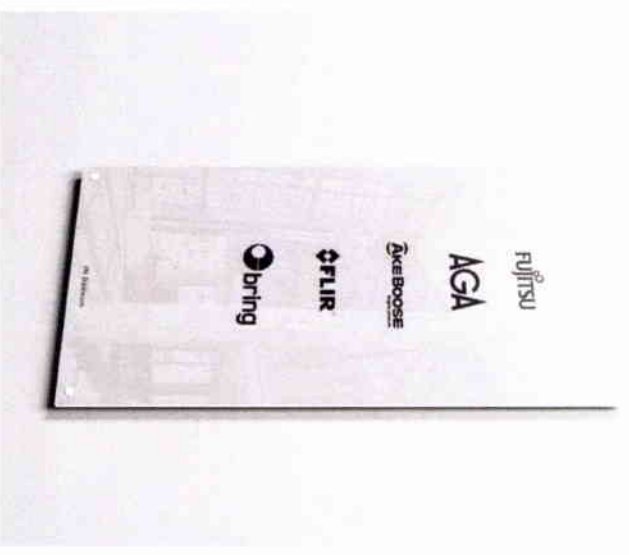
Måttförslag på skyltar: 250x510mm



referensbilder



Hänvisning



Samlingsskylt (aktuell i hus 105)



Skyltning i vid entré och trapphus

